

Kit DSLC200



Le numerose lampade a fessura disponibili sul mercato utilizzano **diversi innesti** tra gli oculari e la sezione di ingrandimento.

Il DSLC200 con codice 15100 viene fornito con un set standard di innesti che funzionano con la maggior parte delle lampade a fessura.

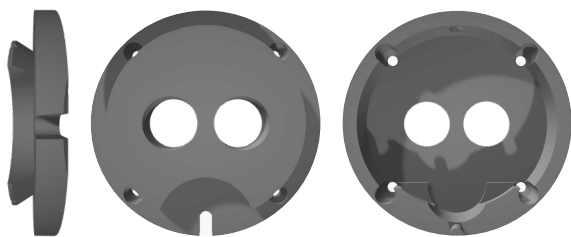
Il DSLC200 con il codice 15101 viene fornito con un set standard di innesti che funzionano con lampade a fessura con marchio Haag-Streit con attacchi a baionetta.

Se nessuna delle opzioni di cui sopra funziona sulla tua lampada a fessura, puoi sfruttare questo kit. Comprende tutti gli innesti disponibili per il sistema DSLC200.

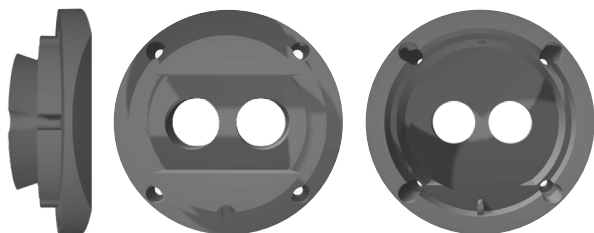
Prova una per una le opzioni disponibili per trovare quello adatto alla tua lampada a fessura, quindi comunicaci il modello che si adatta e ti forniremo l'innesto per il tuo sistema.



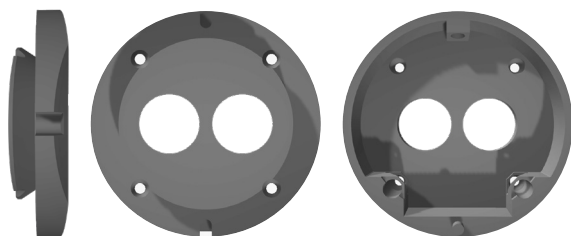
Scegli il tuo modello



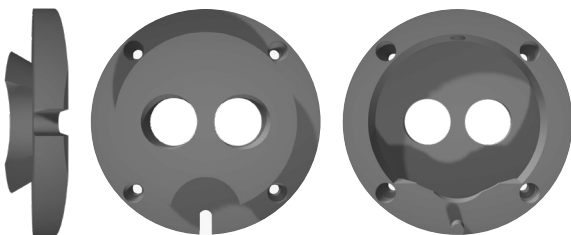
cod.
CON/SLM2ER



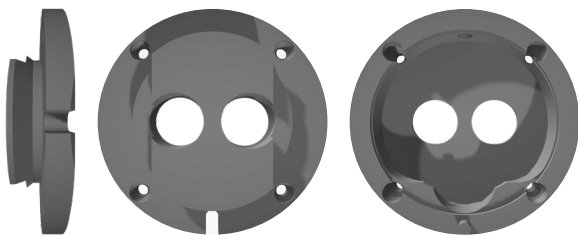
cod.
CON/H5K



cod.
CON/RGHT



cod.
CON/SL04SK



cod.
CON/SL390